

Q1 吸煙會引致以下哪種疾病？ (a) 肺癌 (b) 心臟病 (c) 以上皆是	Q2 煙草燃燒時所釋放的有毒物質會殘留於物品表面，稱作什麼？ (a) 一手煙 (b) 二手煙 (c) 二手煙	Q3 下列哪條為衛生署綜合戒煙熱線？ (a) 9876543 (b) 1833183 (c) 999	Q4 在法定禁止吸煙區內燃點煙草或吸煙，定額罰款為多少？ (a) 500 港元 (b) 1000 港元 (c) 1500 港元	Q5 煙仔含有以下哪種化學物質會令人上癮？ (a) 尼古丁 (b) 氧氣 (c) 鈣	Q6 下列哪個場所不是法定禁止吸煙區？ (a) 室內工作間 (b) 街道 (c) 學校	Q7 向多少歲以下人士售賣煙草產品屬違法？ (a) 18 歲 (b) 25 歲 (c) 30 歲	Q8 吸煙人士因為吸煙而提早死亡的機會率為多少？ (a) 10% (b) 20% (c) 50%	Q9 下列哪項是煙草商現行的宣傳技倆？ (a) 生產不同口味的煙仔 (b) 設置亮麗燈箱於銷售點 (c) 以上皆是
--	---	---	--	---	--	---	---	--



無煙魔法大作戰

常富友立志以魔術向大眾推廣無煙生活，但通往無煙城市的路途上充滿突發事件，你願意邀請家人和朋友一起對抗黑肺的引誘嗎？

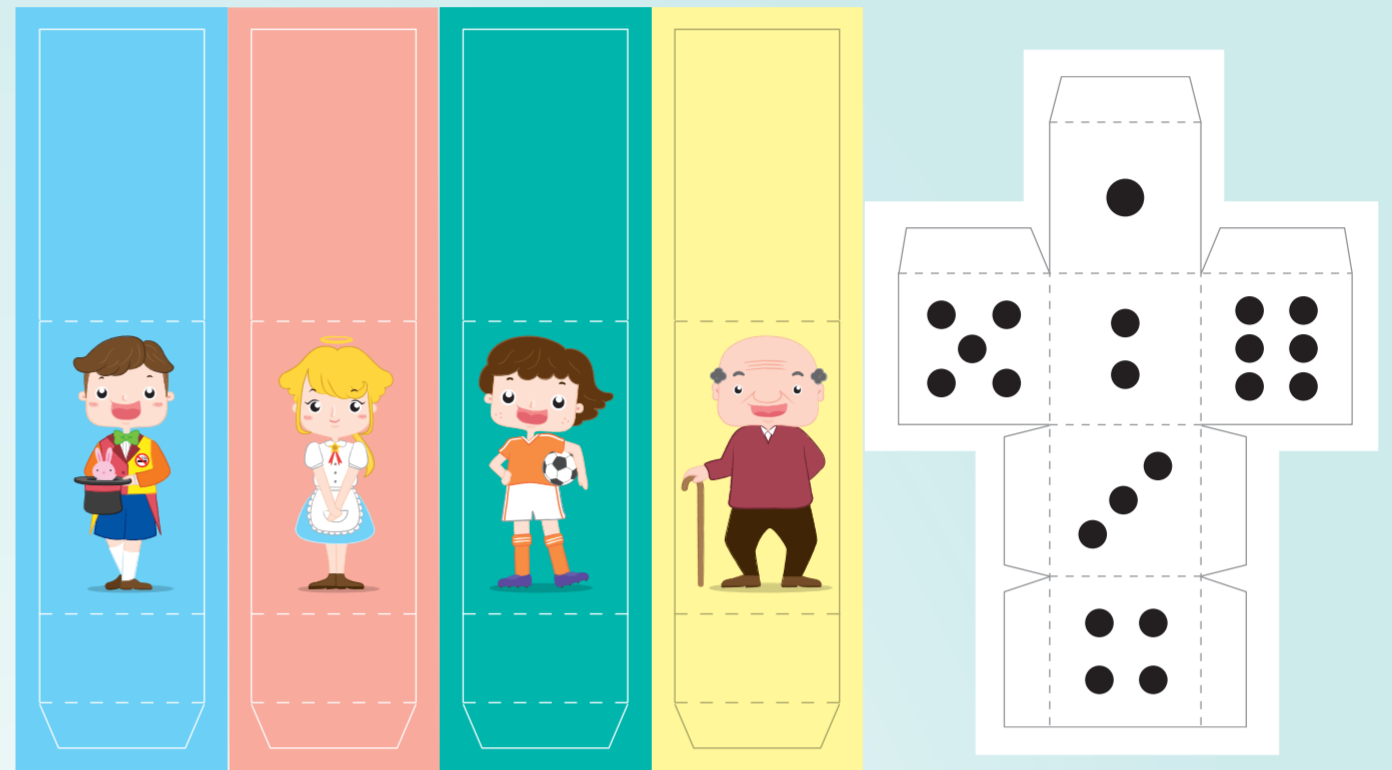
參與人數：2-4 人

準備：

- 先將右方的棋子、骰子及機會咭沿實線剪下來，並依虛線摺好，將機會咭寫有「機會」字的一面向上疊齊放於棋盤中間待用
- 每位玩家各選一隻棋子，在「起點」準備出發

遊戲玩法：

- 由年紀最小的玩家開始擲骰
- 玩家因應擲骰所得的數目前進
- 如遇上「突發事件」，必須遵守並執行獎賞或懲罰
- 如遇上「機會」，必須抽取一張機會咭並回答問題，答對的玩家可選擇自行前進或指定一位玩家退後，步數則決定於擲骰所得的數目，答錯須停留原地。正確答案列於棋盤下方
- 最快到達終點的玩家為之勝出



無煙魔法大作戰

到網站
www.educationtheatre.hk
獲取更多無煙資訊

獎擲一次

被黑肺誤導於學校內燃點煙仔
暫停一次

受黑肺慫恿向青少年推銷煙仔
暫停一次

承諾永不吸煙
進5步

向家人朋友宣傳無煙信息
進2步

鼓勵魯伯戒煙
獎擲一次

被黑肺唆擺，於報攤加設華麗燈箱推銷煙仔
退2步

被黑肺引誘吸煙
退2步



www.educationtheatre.hk

Q1: (c) Q2: (c) Q3: (a) Q4: (b) Q5: (a) Q6: (c) Q7: (a) Q8: (b) Q9: (c)

